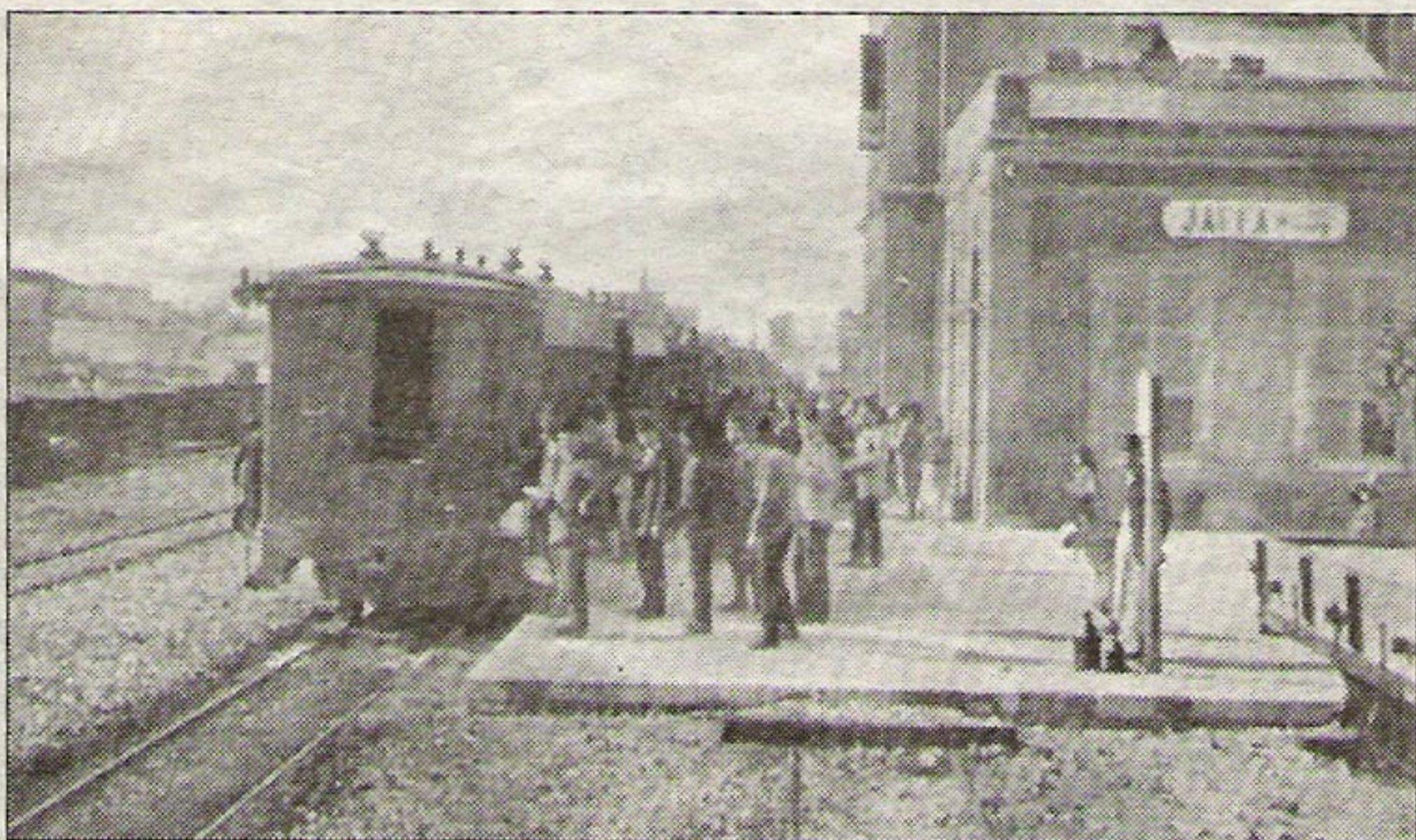


הקאמבק של מתחם מנשיה

עיריית תל אביב תשקם את המבנים העתיקים של תחנת הרכבת הראשונה של יפו ותהפוך את כל המתחם למרכז בילויים • ולידיעת הקלאברים: מועדונים לא יהיו שם



התחנה, כפי שצולמה בסוף המאה ה-19



התחנה כפי שהיא היום, מוזנחת ונטושה

מתחם מנשיה בדרום תל אביב החל לעבור מתיחת פנים. במקום בו מוצבים מבניה הראשונים של תחנת הרכבת הע-תיקה של יפו יקום מרכז בילויים. מבני הטמפלרים, ביחד עם מתחם הרכבת המ-שתרע על כ-20 דונם והנמצא מצפון לר-דך יפו ומערב למוזיאון צה"ל, ישומרו וישמשו כשטח ציבורי.

לפני מספר חודשים הושגה הסכמה עקרונית בין עיריית תל אביב לבין מי-נהל מקרקעי ישראל על העברת המת-חם, שעמד שנים ללא שימוש, לטיפול העיריה לתקופה של עשר שנים. על פי ההסכם, בתקופה זו יותר שימוש חורג לכל המתחם עבור שימושים מסחריים מגוונים.

על פי התוכנית של עיריית תל אביב ושל חברת עזרה ובצרון, ישווקו המבנים במתחם ליזמים שיטפלו בשימורם ויש-תתפו בעלויות הפיתוח הנדרשות.

בחודשים האחרונים כבר ביצעה עז-רה ובצרון מספר פרויקטים בתוך המת-חם כגון גידור, ניקוי יסודי ותיעוד המב-נים על ידי אדריכלים בכירים, שמטר-תם הכנת הנחיות לשימור כל מבנה.

מטרת הפרויקט היא לשמר את ההי-סטוריה של קו הרכבת יפו-ירושלים, שהיה אחד הראשונים במזרח התיכון.

בשנת 1888 קיבל איש העסקים היהודי יוסף נבון את הזיכיון לבניית מסילת ברזל שתחבר בין יפו לירושלים. נבון ניסה לעניין אנשי עסקים יהודים מאירופה בהקמת הקו, אך משלא הצליח מכר את הזיכיון תמורת מיליון פרנק לחברה קבלנית בצרפת. החברה היא זו שהקימה את "קו הרכבת יפו-ירושלים".

העבודות החלו באוגוסט 1889 וטקס

הנחת אבן הפינה התקיים עם תחילת הנ-חת הפסים, בסוף מרס 1890, ליד מקווה ישראל. הבנייה ארכה כשנתיים וחנוכת המסילה נערכה ברוב פאר בתחנת ירוש-לים בספטמבר 1892.

מבני התחנות, גם ביפו וגם בירוש-לים, נבנו באורח דומה. המבנים נבנו בסגנון פשוט האופייני לסוף המאה ה-19. בתחנת יפו נבנו קופת כרטיסים, חדרי המתנה, מבנה לאחסון חפצים ומש-רדים לצוות. הרציף בו המתינו הנוסעים לרכבת נמצא בחזית המבנה ומעליו סככה שנתמכה בעמודי ברזל יצוקים שהובאו מצרפת. בסמוך למבנה התחנה נמצאו מחסנים, ומעבר למסילה - מבני בית החרושת "וילנר" הטמפלרי.

עם פרוץ מלחמת העולם הראשונה הפקיעה ממשלת טורקיה את המסילה מהבעלים הצרפתים וסגרה את הקו. הב-ריטים שכבשו את הארץ שיפצו והרחיבו את המסילה, ולבסוף, עם קום המדינה, בעקבות חבלות של המחתרות היהודיות ברכבת הבריטית, נפסקו הנסיעות בקו. בשנים שלאחר מכן שימש המתחם את משרד הביטחון לצרכיו השונים. היום עומד מתחם התחנה ביפו נטוש ומוזנח.

מנכ"ל עזרה ובצרון, מרק אוקון, מתאר את החזון: "המטרה היא להקים מקום שיהווה מרכז בילוי ומסעדות שלא יכלול דיסקוטקים. אנחנו נגדיר גבולות לכל בניין, למתחם לא תהיה גישה לכלי רכב והוא יהיה סגור במדרחוב מסוגנן. את המבנים האותנטיים משנת 1892 נשקם ונשמר והאווירה המיוחדת של התחנה תישמר".

אבישג בדש

תפס